

# Podmínky výzvy IROP

## Hasiči 2025

Prezentace výzvy IROP pro hasiče. Projdeme si klíčové body, které musíte znát při podávání žádosti o podporu.



# Podání žádosti

1

## Vyhlášení výzvy

Sledujte webové stránky IROP pro aktuální informace o výzvě.

2

## Elektronické podání

Na MAS se podává do datové schránky projektový záměr, po schválení se žádost podává v MS2021+ na webu [iskp21.mssf.cz](http://iskp21.mssf.cz).

Postup pro podání žádosti je uveden v uživatelské příručce Postup pro podání žádosti o podporu v MS2021+.

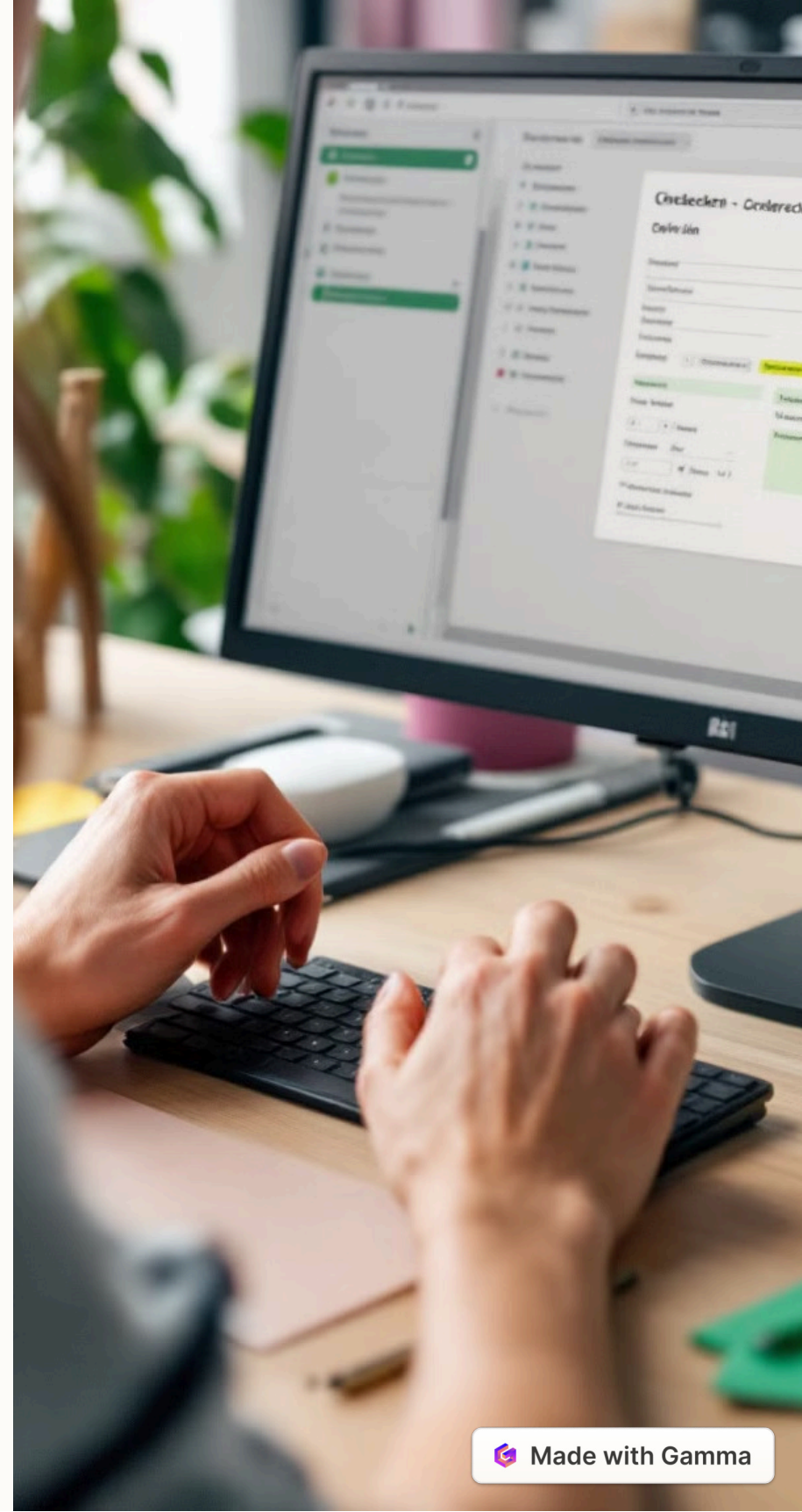
3

## Elektronický podpis

Je nutné mít zřízený elektronický podpis pro podání žádosti.

4

Pokud žadatel podává projekt za jím zřízené/založené organizace, musí v MS2021+ uvést všechny subjekty navázané na tento projekt



# Podpora jednotek hasičů

## Kategorie jednotek

Podpora je určena pro jednotky požární ochrany II, III a V.

## Umělé vodní nádrže

Možnost vybudování a revitalizace umělých vodních požárních nádrží v obcích.

## Podmínky

Základní podmínky jsou uvedeny v příloze č. 9 (část C) Specifických pravidel.

Základní podmínky pro vybudování a revitalizaci umělých vodních požárních nádrží v obcích jsou uvedeny v příloze č. 9 (část C) těchto Specifických pravidel.

## OPERACNI PROGRAM

2021–2027

### SPECIFICKÁ PRAVIDLA PRO ŽADATELE A PŘÍJEMCE

61. VÝZVA IROP – HASIČI – SC 5.1(CLLD)



PDF file



SPPZP\_SC-5-1\_HASICI\_30-5-2023.pdf

747.9 KB

# Způsobilé výdaje



## Stavební práce

Výstavba nových nebo revitalizace stávajících objektů umělých vodních požárních nádrží.



## Infrastruktura

Vybudování přístupových komunikací a zpevněných ploch.



## Úpravy okolí

Úpravy venkovního prostranství související s realizací projektu.

# Indikátory výstupu

**575101**

Podpořené zdroje

Počet podpořených umělých zdrojů požární vody.

**437501**

Prospěch obyvatel

Počet obyvatel s prospěchem z opatření na posílení ochrany před hrozbami.





# Udržitelnost projektu

## Funkčnost nádrže

Požární nádrž musí plnit svůj účel jako zdroj požární vody.

Nádrž musí být napuštěna vodou pro potřeby požárního zásahu.

## Dokumentace

Příjemce popíše účel využívání umělé vodní požární nádrže v ZoU.

# Důležité administrativní kroky

- 1** — Vyplnění ISKP  
Do pole ANOTACE a CÍL PROJEKTU okopírovat text ze Specifických pravidel.
- 2** — Zapojení MAS  
MAS podepisuje žádost a vyjadřuje se k žádosti o změnu.
- 3** — Stanovisko HZS  
Před vyhlášením výběrového řízení je nutné nové stanovisko HZS Kraje.
- 4** — V záměru popsat, jak dojde k posílení schopnosti hasičů či snížení časové osy... viz prezentace školení CRR
- 5** — Aktualizujte účelové znaky dle závazného stanoviska č. 20.
- 6** — Dokládá se fotodokumentace i z průběhu realizace
- 7** — Před vyhlášením výběrového řízení musí mít žadatel nové stanovisko HZS Kraje. Příloha č. 10
- 8** — Pokud má žadatel sociální sítě, vzniká povinnost umístění publicity
- 9** — Pokud nás CRR vyze k opravě projektového záměru – konzultace na CRR. Vložíme aktualizované vyjádření MAS – projektový záměr už se nedokládá  
MAS se vyjadřuje i k žádosti o změnu – Příloha č. 8



# Děkuji za pozornost

Jana Baladová, MAS Podhůří Železných hor o.p.s.